

Mejorar la digitalización del sector educativo con las soluciones Praim



Estaciones de trabajo a costes reducidos

Software que permiten seguir utilizando los dispositivos que ya la institución utiliza y hardware que permiten bajar el TCO o evitar inversiones en nuevos dispositivos.



Endpoints ecológicos y de bajo consumo

Hardware que permiten ahorrar porque consuman menos energía que los PCs y software que permiten programar las actividades para encender y apagar los dispositivos.

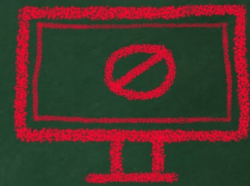
Endpoints distribuidos y con usos heterogéneos

Una consola de gestión que permite diferenciar el acceso a las estaciones de trabajo incluso en el caso de usos muy diferentes.



Diversificación de accesos y perfiles

Software que permiten diferenciar los recursos digitales ofrecidos y una interfaz gráfica en función del usuario que accede, del tipo de curso y de las necesidades que este requiere.



Bloqueo de escritura y periféricos no autorizados

Software y hardware que no permiten a los usuarios escribir en disco o el uso de periféricos no autorizados, para poder utilizar estaciones de trabajo siempre limpias y seguras en cada acceso.



Máxima seguridad de las estaciones de trabajo

Una consola de gestión centralizada con niveles de acceso controlados, dispositivos protegidos y manejables como Thin Clients y software que permiten políticas de autenticación diferenciadas incluso con múltiples factores.



Distribución heterogénea incluso en múltiples lugares

Software que permiten a cada usuario acceder a sus recursos independientemente de la ubicación y un sistema completo que ayuda a gestionar dispositivos en sedes remotas sin tener que definir ninguna VPN.



Personalizaciones y software de código abierto

Software que soportan las herramientas de código abierto que utiliza el instituto y que permiten personalizar la interfaz y el modo de acceso de los usuarios.



Interfaz simplificada y bloqueo de determinadas aplicaciones

Software con interfaces intuitivas y controladas para el acceso a aplicaciones locales y remotas donde solo el administrador puede realizar cambios o instalaciones, evitando cualquier manipulación.