

Flexi

*Il Mobile Thin Client
per ottimizzare il tuo lavoro, ovunque tu sia.*



Mobile Thin Client

Il Mobile Thin Client di Praim

Flexi concentra sicurezza e produttività in una soluzione conveniente. Il suo design è creato utilizzando i materiali più innovativi e grazie al processore Intel Celeron, alla scheda grafica Intel UHD Graphics integrata e allo schermo da 15,6" semplifica il lavoro multitasking.

Ideale per lavorare da remoto e in mobilità

Lavora nel migliore dei modi, ovunque

Flexi è la soluzione pensata per gli utenti mobili che necessitano di lavorare da più luoghi o portano il lavoro a casa. Inoltre, alcune sue caratteristiche quali: lo schermo antiriflesso e la batteria a lunga autonomia semplificano anche il lavoro in mobilità.

Gestione centralizzata

Flexi e ThinMan: la combinazione perfetta

Aggiungi a Flexi la console di gestione ThinMan che ti permette di amministrare e automatizzare anche da remoto qualsiasi operazione: gestire gli endpoint della tua azienda non è mai stato così semplice.

Praim Inside

Il design è SiComputer, il software è Praim

Potrai scegliere se utilizzarlo con il nostro sistema operativo Linux-based, Praim ThinOX4PC, o con Windows 10 IoT e il nostro Praim Agile4PC. La scelta è tua, noi ti offriamo il comfort di lavorare con la soluzione migliore per la tua azienda.

Specifiche tecniche

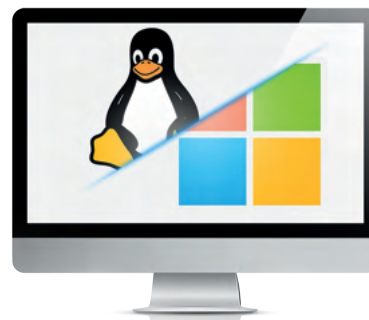
CARATTERISTICHE SALIENTI	
Processore	Intel Celeron N4000 (Dual Core - 1.1 GHz)
Schermo	15.6" FHD (1920x1080) TN 250nits Anti-glare
Grafica	Intel UHD Graphics
Memoria	8 GB DDR-4 SODIMM 2666MHz
Archiviazione	128GB SSD M.2 NVMe
Audio	2x 1.5W stereo speakers con Dolby Audio / Microfono singolo
Batteria	Integrata 37Wh
Dimensioni	Larghezza: 368mm Profondità: 244mm Altezza: 19.9mm
Peso	1,6 Kg
Webcam	1.0 Megapixel
Card Reader	Formato micro-SD, SDHC, SDXC
CONNETTIVITÀ	
Porte I/O	1x USB 2.0 - 1x USB 3.0 - 1x USB Type C + Ethernet + HDMI
WLAN + Bluetooth	11ac, 2x2 + BT5.0
Stazione di espansione	Compatibile con USB 3.0 docking solutions
CERTIFICAZIONI ECOLOGICHE	
Energy Star 8.0. ErP lot3.	
GARANZIA	
Garanzia hardware - On Center Warranty	1 anno
Estensione di garanzia hardware	Fino a 3 anni

Con l'acquisto di Flexi hai 1 anno di licenza software di ThinOX4PC o Agile4PC inclusi nel prezzo



Scegli il tuo modello Flexi!

Flexi è il Mobile Thin Client di Praim che ti permette di lavorare ovunque e con il sistema operativo che preferisci. Puoi, infatti, scegliere il modello Windows 10 IoT LTSC 2019 + Praim Agile4PC, che ti permette di utilizzare il sistema operativo Windows con un'interfaccia smart e con il controllo di Agile per l'accesso alle applicazioni locali e remote, o il modello Linux-based con il sistema operativo Praim ThinOX4PC, per massimizzare il livello di sicurezza. La scelta è tua! Noi ti offriamo il comfort di lavorare con la soluzione migliore per te e la tua azienda.



Perché scegliere Windows 10 IoT + Agile4PC

Perché è perfetto per tutti gli utenti che non vogliono rinunciare a lavorare in ambiente Windows e con tutte le funzionalità che questo offre. Se lavori in una sessione RDS la connessione risulterà più fluida, inoltre, il Write Filter fornisce un modo semplice per bloccare una configurazione, oltre al supporto dato da Windows a qualsiasi tecnologia o periferica necessaria per lavorare sull'endpoint. Infine, l'aggiunta di software e la configurazione possono essere eseguite da chiunque abbia familiarità con questo sistema operativo, senza richiedere competenze aggiuntive.

CARATTERISTICHE SALIENTI

- Modalità Desktop Tradizionale
- Modalità Chiosco di Navigazione
- Modalità "Desktop Lockdown" con interfaccia "Agile Mode"
- Assistenza Remota
- Network Manager (cablate e WiFi)
- Write Filter manager
- Gestione Certificati
- Startup Manager (lancio/blocco di applicazioni in avvio automatico)
- Gestione delle risorse (connessioni) virtuali e/o locali
- Gestione degli Hotkey
- Gestione autenticazione utente
- Redirezione USB
- Gestione e blocco delle USB (periferiche e mass storage)
- Gestione avvio automatico delle risorse virtuali
- Personalizzazione delle informazioni a desktop - Bginfo (feat. Rainmeter)

PERSONALIZZAZIONI in AGILE MODE

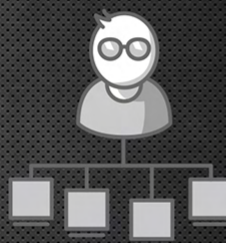
- Personalizzazione grafica del desktop (Logo, Immagine di Sfondo, Colori di layout)
- Personalizzazione dei setting utente (Data/Ora/Zona, Display, Suono, Lingua, Layout Tastiera, Power Saving, Reti Locali)
- Gestire di WiFi locali/Domestiche
- Indicatore di Carica e Livello Batteria

MODALITÀ di AUTENTICAZIONE UTENTE

- WiFi Login
- ThinMan Login
- ThinMan Smart Identity (con o senza smart card)
- Imprivata Single Sign On (con o senza smart card)

RISORSE/CONNESSIONI SUPPORTATE

- Citrix Workspace
- VMware Horizon
- Microsoft RDS
- Web (tramite Google Chrome, Microsoft Edge, Internet Explorer)
- Applicazioni Locali



Perché scegliere ThinOX4PC

ThinOX4PC lavora con ThinOX, il sistema operativo Linux-based di Praim, sviluppato specificamente per offrire una soluzione d'eccellenza ad utenti e amministratori.

Garantisce la sicurezza e affidabilità dei dispositivi e ottimizza lo spazio utilizzato su disco. ThinOX può utilizzare la più piccola capacità di storage su disco ad oggi disponibile: questo significa velocità e prestazioni più elevate.

Inoltre, è un sistema che offre un blocco totale di scrittura del disco e, per questo, completamente sicuro e inattaccabile da virus o malware.

CARATTERISTICHE SALIENTI	
Firmware	ThinOX v 11
Architettura	x86 - x64
Versione	11.6.x
Dimensione	2.0 GB
PROTOCOLLI SUPPORTATI	
TCP / IP, DNS, DHCP	✓
SSH	✓
802.1X Ethernet EAP / PEAP MSCHAPV2	✓
PROTOCOLLI	
Sessioni di connessioni concorrenti	Multiple
CITRIX	
Citrix Workspace App	✓
HDX RealTime Optimization Pack - Versioni supportate	Da 2.4 a 2.9
HDX RealTime Optimization Pack - Preinstallato	✓
Citrix H.264 Enhanced Supercoded	✓
VMWARE	
VMware Horizon Client	✓
RDP	✓
PCoIP	✓
VMware Blast Extreme	✓
MICROSOFT	
RDP	Free RDP
RDP - Versione supportata	7.1 / 8.1
Microsoft RemoteFX	✓
APPLICAZIONI INSTALLATE	
Browser locale	✓
Visualizzatore PDF locale	✓
JVM / JRE	✓
Flash Player	✓
Shell Script	Bash
IBM i Access Client	✓
Supporto smart card	✓
Supporto stampanti	✓
VPN	
Barracuda, FortiNet, IKE (Cisco), OpenConnect VPN Client (Cisco Anyconnect), OpeVPN, SonicWall NetExtender	
AUTHENTICATION FRAMEWORK	
Imprivata OneSign No Click Access	